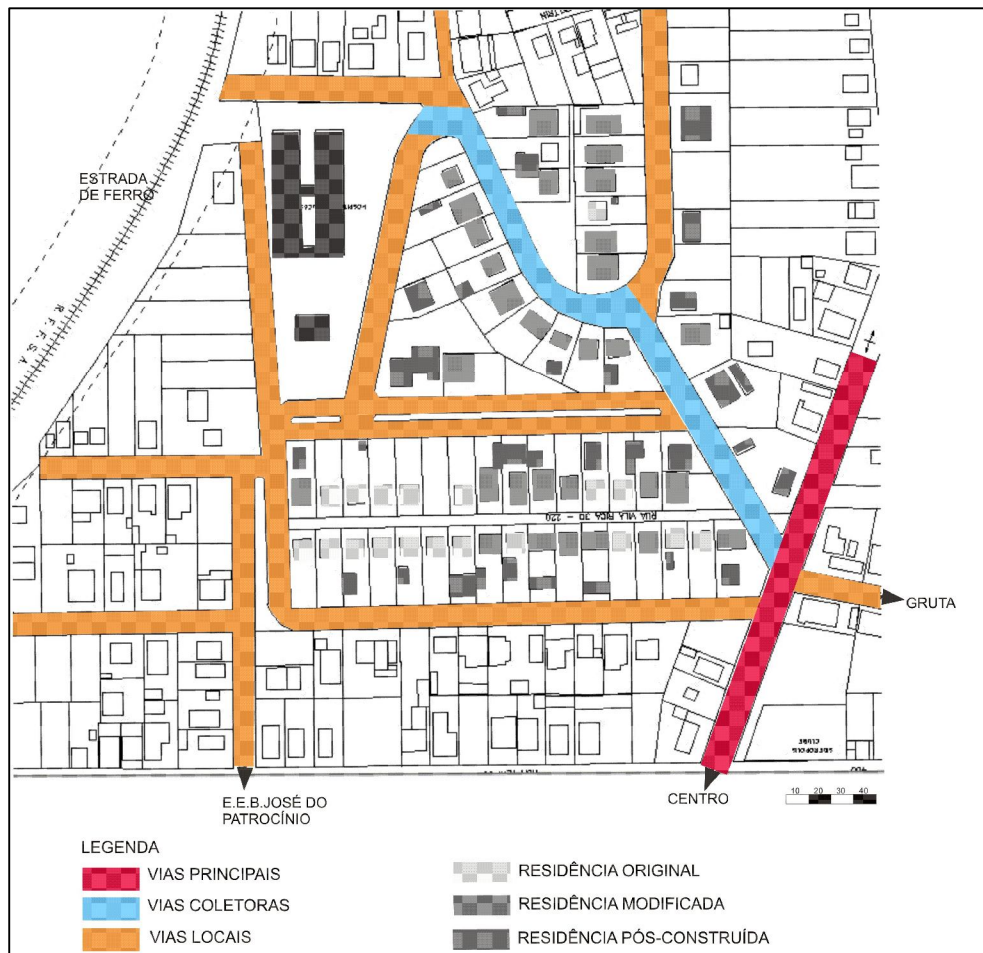
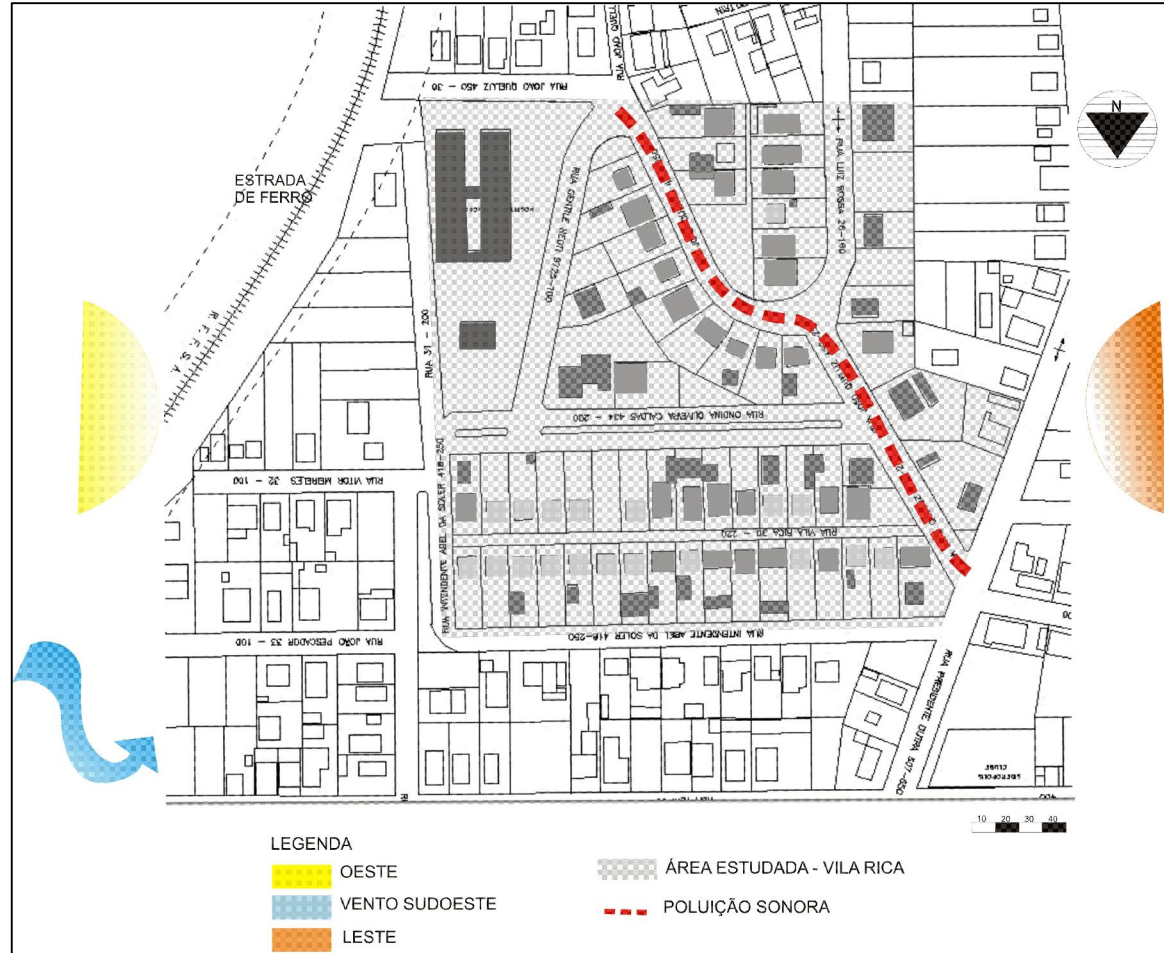


Planta Curva de Nível da Vila Operária Vila Rica
Fonte: Camêlo



Análise dos fluxos e hierarquias de vias
Fonte: Pessoal



Análise dos Condicionantes Naturais
Fonte: Pessoal



Análise - Mapa de Gabarito
Fonte: Pessoal



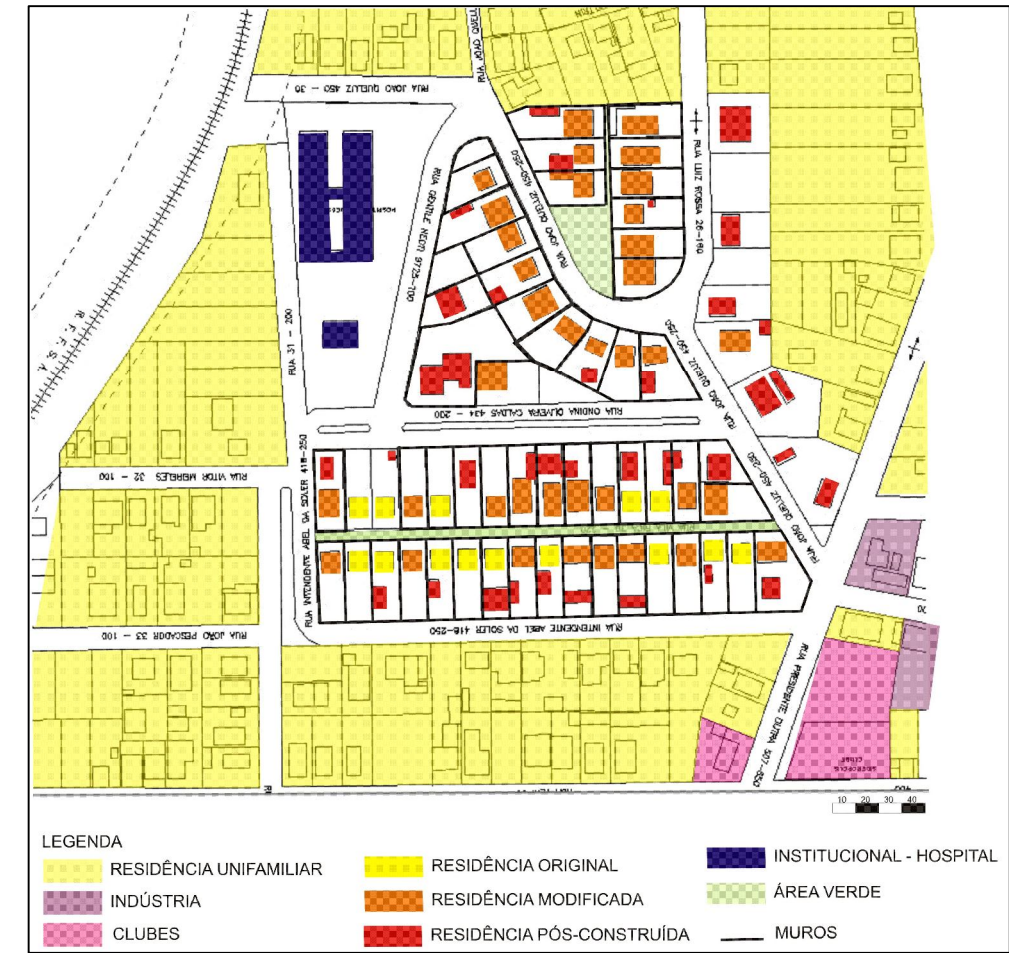
Análise - Mapa Cheios e Vazios
Fonte: Pessoal

Hierarquias de Vias - a vila tem acesso por uma via principal que segue por uma via coletora que absorve as vias locais.

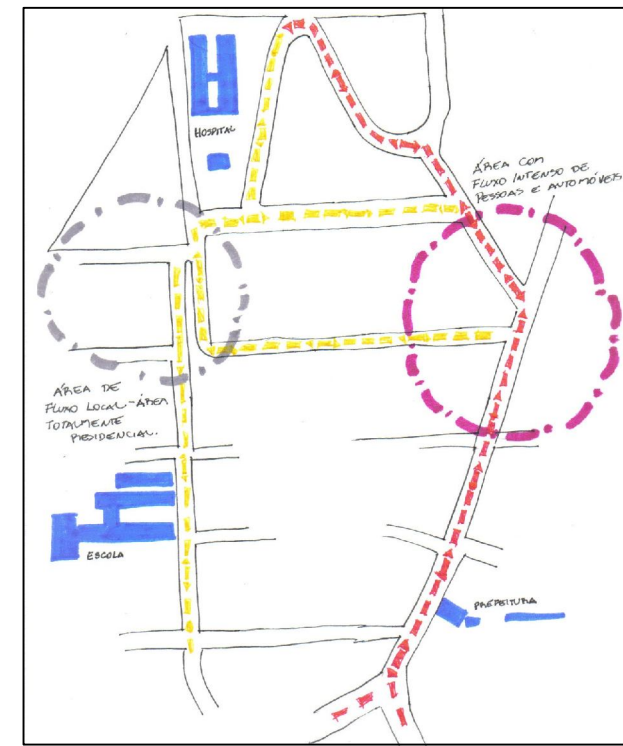
A planta destaca as casas que foram modificadas, umas totalmente reformadas e outras mantêm características arquitetônicas iniciais, somente com alguma ampliação.

Outras, porém se mantêm com as características arquitetônicas originais, umas bem conservadas outras mais deterioradas, percebe-se também que nos fundos dos lotes foram construídas outras casas ou mesmo garagens e jardins.

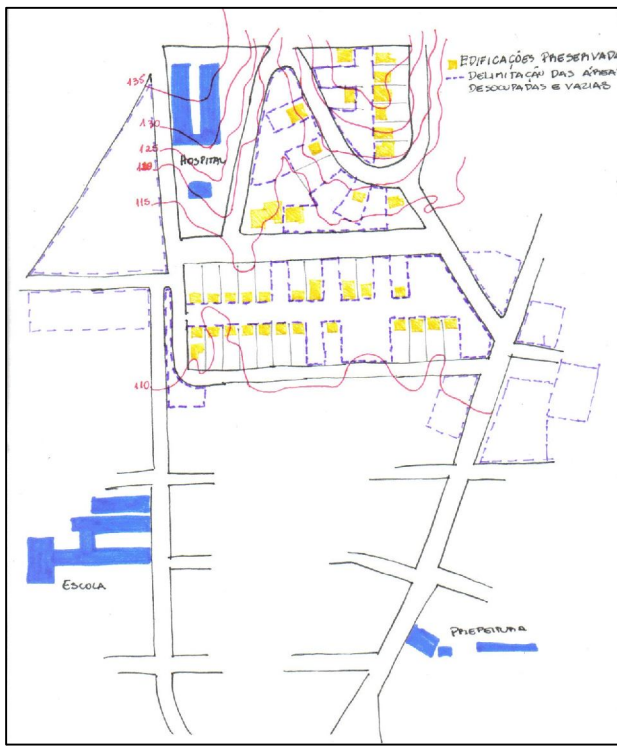
Ao entorno da vila consolidou-se área residencial, somente com a exceção da implantação do Hospital Municipal, uma empresa de médio porte e dois clubes recreativos próximos.



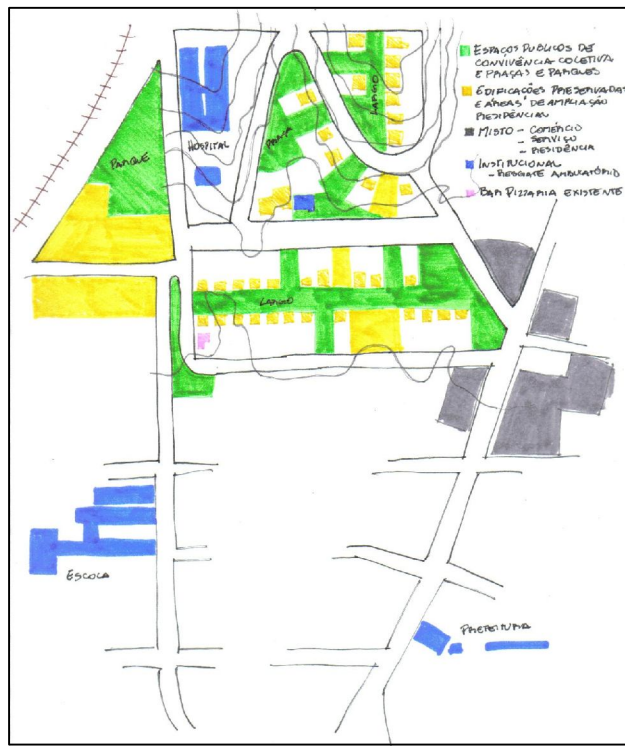
Análise Implantação Atual
Fonte: Pessoal



Esquema de Fluxos
Fonte: Pessoal



Esquema de Delimitação das áreas vazias
Fonte: Pessoal

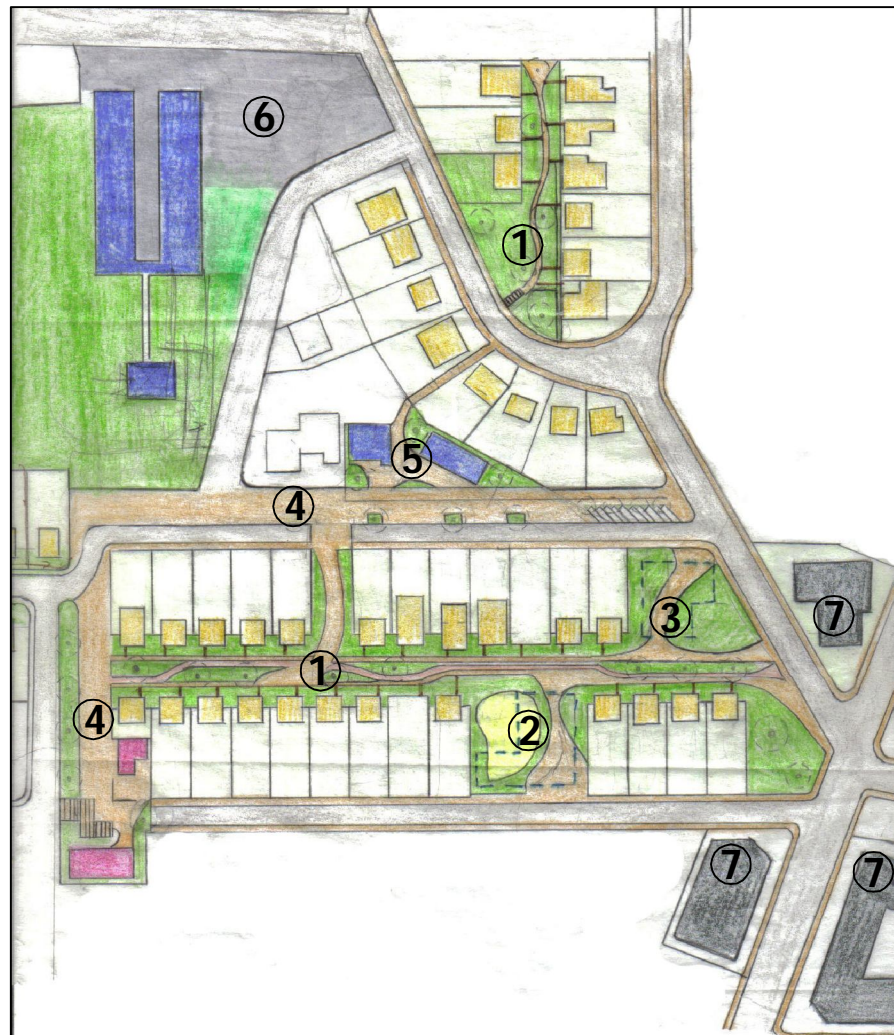


Zoneamento das áreas de interesse para a proposta
Fonte: Pessoal



Estudo de Partido 1
Fonte: Pessoal

- 1 Requalificação do largo central
- 2 Equipamento Creche
- 3 Equipamento Centro comunitário
- 4 Calçadão
- 5 Resgate do Ambulatório
- 6 Estacionamento Hospital
- 7 Edifícios Mistos



Partido Final
Fonte: Pessoal

A proposta de Reabilitação da Vila operária Vila Rica é tratado no conjunto da mesma, e para a realização da proposta junto a Poder Público será utilizado um dos instrumentos do Estatuto da Cidade o Planejamento Participativo, dessa forma garantir a permanência dessa população que habita a Vila, bem como a apropriação dos espaços a serem propostos.

A proposta apresenta dois níveis diferenciados no impacto das intervenções, sobre o espaço urbano e o espaço privado.

Primeiramente buscou-se identificar através das análises as condicionantes que se refere as qualidades da implantação do projeto original na situação atual, reforçando-os com proposições de novos equipamentos urbanos e intervenções em espaços pontuais que se interligam. No segundo nível propõe-se a regularização das habitações preservadas e de futuras ampliações, vale ressaltar que a proposta está inserida na escala do desenho urbano, volumetricamente.

A proposta busca cumprir objetivos indicando uma nova qualidade do espaço urbano ressaltando a qualidade do projeto original, por meio da articulação da composição urbanística do conjunto da Vila Rica, através dos espaços de estares, contemplação, lazer, praças, áreas livres e as habitações etc.

O partido urbanístico busca interligar as intervenções recortes, conduzindo -os por meio de espaços que proporcionem o fluxo de pedestres evidenciando a Rua Pátio e a apropriação do mesmos. A Rua Pátio tem a proposta de resgatar a qualidade do espaço original requalificando-o para as necessidades atuais dessa população.

As intervenções urbanas ocorrerá por meio da reabilitação das vias, na recuperação de espaços degradados, identificação e proposição de novos equipamentos, orientação e requalificação dos caminhos de conexão entre si.

Associado a isso está a regularização das habitações, a qual é tratada como composição do conjunto da vila, assim a necessidade de prever parâmetros de garanta a preservação da mesma. A proposição prevê futuras ampliações que condiciona de forma a não desconstruir a habitação preservada.

A proposta busca soluções no desenho da rua, como drenagens pluviais, iluminação e paisagismo. Os mesmos são previstos de forma sucinta representados em detalhamentos. O paisagismo e a iluminação pretende viabilizar nos percursos e estares, e as drenagens de forma que componha-se ao desenho urbano.

A proposta de Reabilitação da Vila operária Vila Rica tem como ponto forte a relação e a transição dos espaço público para o privado e de que forma é conduzida.